

Руководство по посадке растений в аквариуме

Создание растительного "ковра" на дне вашего аквариума

Понадобится

0.8 - 1 W/L
Освещение

20-30 Mg/L
Углекислый газ

Низкорослые растения

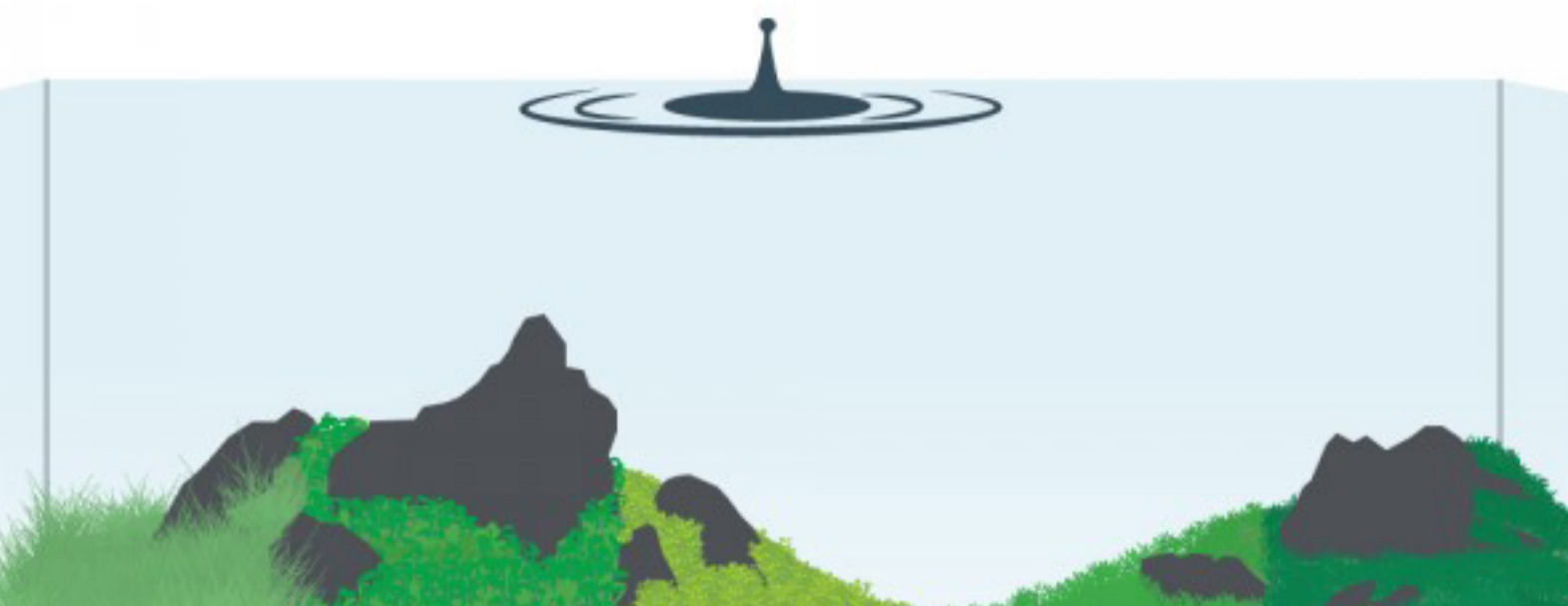
Инструменты

Удобрения

Правильный грунт

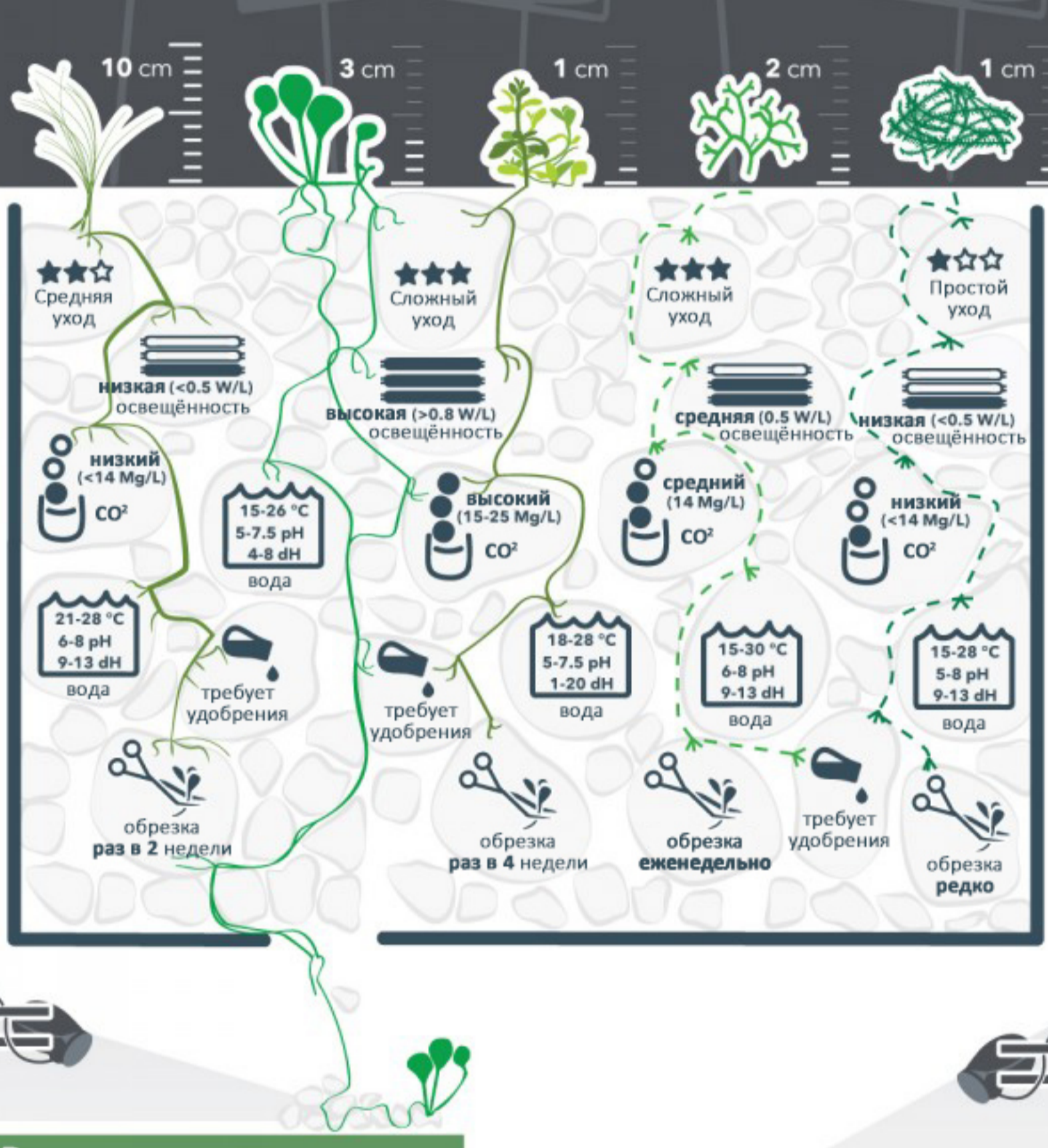
Терпение

Знания



Какие растения подходят лучше всего

- Болотница маленькая**
Eleocharis parvula имеет тонкие листья, которые колышутся даже от слабого течения воды, что придаст больше динамичности вашему аквариуму
- Глоссостигма**
Glossostigma elatinoides низкорослое растение, образующее густой "ковёр"
- Хемиантус**
Hemianthus callitrichoides одно из самых маленьких аквариумных растений, но не смотря на это может помочь преобразить аквариум в лучшую сторону.
- Риччия**
Riccia fluitans широко используется в акваскейпинге за его способность расти на камнях и корягах
- Яванский мох**
Сам по себе Java moss лишь небольшой зелёный пучок, но с его помощью можно создавать удивительные растительные формы.



Рассмотрим виды грунта

Поскольку будут высаживаться молодые растения, то большинство грунтов могут оказаться слишком грубыми для нежных корней. Лучший выбор - это специализированные мягкие и обогащённые питательными веществами субстраты.



Как высаживать

- Подготовьте растения, очистив листья и удалив с корней частицы прежнего грунта
- В процессе посадки смачивайте растения и грунт водой из распылителя
- Лучше всего высаживать растения в шахматном порядке (сеткой)
- С помощью пинцета погрузите растения аккуратно в грунт, чтобы избежать повреждения корней
- Растения подцепляются пинцетом у их основания
- Наполните аквариум в 2-5 см, в процессе посадки этого достаточно для растений и вам не будет мешать
- Риччия и Яванский мох прикрепляются к коряге или камням с помощью обычной
- При заполнении аквариума водой лейте её на какой-нибудь плоский предмет на дне, например, на ладонь, чтобы не размывать грунт

Обслуживание

- Наблюдайте за растениями, изменения цвета и формы листьев могут служить сигналом необходимости изменения уровня освещенности (pH, dGH, температура)
- Световой день должен составлять не более 6 часов в течение нескольких недель
- В течение первых 5-6 недель использовать жидкие удобрения нельзя, растения будут проходить акклиматизацию и не будут их воспринимать, развиваясь за счёт накопленных запасов
- Обеспечьте циркуляцию воды (перемешивание) циркуляции, иначе ваши растения будут недополучать необходимые для роста растворённые питательные вещества и могут испытывать недостаток CO2
- Подрезайте ваши растения по мере необходимости, чтобы избежать зарастания аквариума